



Cómo Navegar de Forma Segura en una Rotonda

¡Lo que debes saber!

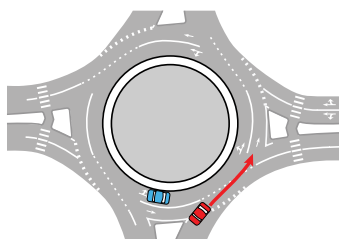
¿QUÉ ES UNA ROTONDA?



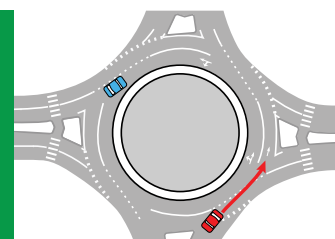
Una rotonda es una intersección circular que no tiene un semáforo. Los vehículos fluyen alrededor una isleta central y no deben parar.

LO QUE DEBES SABER

Primero da rendimiento y después debes de unirte al tráfico cuando haya un espacio adecuado.



NO ES SEGURO UNIRSE



ES SEGURO UNIRSE

SI ESTAS

YENDO DIRECTO
Usa cualquier carril

GIRANDO A LA IZQUIERDA
Usa el carril interno

GIRANDO A LA DERECHA
Usa el carril exterior

